



Bürovorstellung und Referenzliste

***Planungsbüro Barz***  
**PLANUNGSBÜRO IM BAUWESEN • BERATENDER INGENIEUR**

*Neue Straße 5  
04229 Leipzig  
Tel.: +49 (0) 341- 9 83 42 26  
Fax: +49 (0) 341- 9 83 42 27  
Funk: +49 (0) 171- 5 75 27 79  
E-Mail: [jab@pbb-leipzig.de](mailto:jab@pbb-leipzig.de)  
Web: [www.pbb-leipzig.de](http://www.pbb-leipzig.de)*

## **Unternehmensprofil und Unternehmensgeschichte**

Das Planungsbüro Barz ist ein erfahrenes Ingenieurbüro im Bauwesen, das sich frühzeitig auf Hoch- und Industriebau und die Sanierung von Wohn- und Geschäftshäusern spezialisiert hat.

Der Grundstein des heutigen Büros wurde im Jahre 1994 von Dr.-Ing. Norbert W. Franz (†) und Dipl.-Ing. (FH) Jörg-Andreas Barz als **Planungsbüro Dr.Franz + Partner GbR** gelegt.

Seit dem Jahr 1998 wird das Büro, firmierend unter **Planungsbüro Barz**, von Dipl.-Ing. (FH) Jörg-Andreas Barz nach Ausscheiden von Dr. Franz, weitergeführt.

Im Laufe der Jahre wurden diverse Kooperationen eingegangen, um die nachfolgend aufgeführten Leistungen in höchster Qualität und auf dem technisch neusten Stand erbringen zu können.

Ebenfalls seit dem Jahr 1998 werden vielfach Aufträge in enger Zusammenarbeit mit dem **Ingenieurbüro Bauer**, Frau Dipl.-Ing. Brigitte Bauer, bearbeitet. Die Zusammenarbeit beinhaltet im Wesentlichen die gutachterliche Tätigkeit und die Leistungen der Bauleitung, Bauüberwachung, die durch Frau Bauer eigenverantwortlich erbracht werden.

Unser **Portfolio** umfasst folgende Leistungen

### **Tragwerksplanung für den Hochbau (Stahlbeton, Mauerwerk, Holz-u. Stahlbau)**

- Statische Berechnungen
- Schal- und Bewehrungsplanung
- Konstruktions- und Detailplanung

### **Bauleitung, Bauüberwachung**

- Vorbereitung der Vergabe  
Ermitteln der Mengen und Aufstellen von Leistungsverzeichnissen
- Mitwirkung bei der Vergabe  
Ermitteln der Kosten und Mitwirkung bei der Auftragsvergabe
- Objektüberwachung (Bauüberwachung)  
Überwachung der Ausführung des Objekts
- Objektbetreuung und Dokumentation  
Überwachung der Beseitigung von Mängeln

### **Sachverständige für Baumängel und Bauschäden**

- Begutachtung von Baumängeln und Bauschäden
- Erstellung von Sachverständigengutachten mit Lösungsvorschlägen und Mängelbeseitigungskosten Betreuung und Abnahme der Mängelbeseitigung
- Ursachenermittlung mittels **Thermografie**

### **Bauphysikalische Nachweise**

- Wärmeschutztechnische Berechnungen (mit externen Planern)
- Schallschutztechnische Berechnungen
- Brandschutznachweise (Feuerwiderstand einzelner Bauteile)  
und das Alles für den Wohnungsbau, Gewerbebau usw.

### **Wertermittlungsgutachten für bebaute und unbebaute Grundstücke**

### **Koordination Arbeits- und Gesundheitsschutz auf Baustellen**

- Konzepte mit Gefährdungsanalysen
- Sicherheits- und Gesundheitsschutzplan (SIGE-Plan)
- Erstellen der "Unterlage" für spätere Arbeiten an Bauwerken
- Koordinierung sicherheitsrelevanter Belange mit (Bau-)Unternehmen
- Mitwirken bei der Abstimmung der Baustelleneinrichtung, und der Aufrechterhaltung der Baustellenordnung mit Kontrollen

### **Fachplaner für vorbeugenden baulichen Brandschutz**

- Erstellung von Brandschutzkonzepten für Wohnungs- und Industriebau

### Kammermitgliedschaften und Qualifizierungen

- Mitglied der Ingenieurkammer Sachsen als **Beratender Ingenieur** seit 1998  
Mitgliedsnummer: 11441
- Qualifizierter Tragwerksplaner seit 2006 (Ingenieurkammer Sachsen)  
Listennummer: 60835
- Bauvorlageberechtigter Ingenieur seit 2006 (Ingenieurkammer Sachsen)  
Listennummer: 56907
- Nachweisberechtigter für Standsicherheit seit 2009 (Ingenieurkammer Thüringen)  
Listennummer: 0955-S-I-09
- Nachweisberechtigter für Standsicherheit seit 2007 (Ingenieurkammer Sachsen-Anhalt)  
Listennummer: 16681

### Bürobeschreibung, Ausstattung

Uns stehen modernste Soft- und Hardwarelösungen zur Verfügung, die es uns ermöglichen, auch in kürzester Zeit nicht alltägliche Planungsleistungen zu erbringen.

<b>Mitarbeiter</b>	<ul style="list-style-type: none"> <li>○ 2 Diplomingenieure</li> <li>○ 1 Technische Zeichnerin</li> <li>○ 8 externe, freiberufliche Mitarbeiter</li> </ul>
<b>Technische Ausstattung</b>	<ul style="list-style-type: none"> <li>○ 4 CAD-Arbeitsplätze als MAC bzw. PC-Arbeitsplätze</li> <li>○ Gigabit-Netzwerk</li> <li>○ 1 Großformatdrucker/Scanner (HP)</li> <li>○ div. Schwarz/Weiß und Farbdrucker</li> </ul>
<b>Software</b>	<ul style="list-style-type: none"> <li>○ Vicado, vollständiges 3D-Cad-System, BIM-fähig</li> <li>○ Aktuelle Software wie LibreOffice und Microsoftoffice</li> <li>○ MB-Worksuite (Statik, CAD, FEM (3D)) von MB-Software AG</li> <li>○ Aktuelle Software für die Ausschreibung und Vergabe z.B. Avaplan-studio</li> <li>○ aktuelle Versionen Windows, bzw. MacOS</li> <li>○ Datenkommunikation (Internet, E-Mail, ISDN usw.)</li> <li>○ Cloudlösungen diverser Anbieter</li> </ul>

## **Curriculum Vitae Herr Barz**

Name:	Jörg-Andreas Barz
Geburtsdatum:	29.01.1963 in Bad Harzburg
Ausbildung:	Studium des Bauingenieurwesens an der Fachhochschule Hildesheim/Holzminden Diplom: Dipl.-Ing. (FH) Bauingenieurwesen
Berufsverbände:	Mitglied in der Ingenieurkammer Sachsen seit 1998
Weitere Qualifizierung:	Ausbildung zum <b>Koordinator für Arbeits- und Gesundheitsschutz auf Baustellen</b> durch die Ingenieurkammer Sachsen und die Bau-Berufsgenossenschaft Bayern und Sachsen Fachfortbildung „ <b>Fachplaner für vorbeugenden baulichen Brandschutz</b> “ im 5. Matrikel des Europäischen Instituts für postgraduale Bildung (EIPOS) in Dresden
Berufserfahrung:	Arbeitgeber, Position, Aufgaben
Tätigkeiten von-bis	
1981-1984	Ausbildung zum Maurer
1984-1985	Fachhochschulreife
1985-1986	Grundwehrdienst
1986-1991	Studium Bauingenieurwesen an der Fachhochschule Hildesheim/Holzminden
1986-1991	Tätigkeiten während des Studiums - Bauleitung im Messebau (Hannover und Frankfurt) - Technische Projektleitung (Bauleitung) Biogasprojekt in Guyana (Südamerika) für die GTZ (Gesellschaft für technische Zusammenarbeit) über 6 Monate im Jahr 1989
1991-1994	Freiberufliche Tätigkeit für verschiedene Ingenieurbüros in München
1994-1998	Geschäftsführender Partner des Ingenieurbüros Dr. Franz und Partner in Leipzig
1998	Übernahme des Ingenieurbüros Dr. Franz und Partner mit Umbenennung in <b>Planungsbüro Barz (PBB)</b>
Seit 1998	Betrieb des Planungsbüros Barz in Leipzig Umzug des Büros in die neuen Räume, Neue Straße 5, 04229 Leipzig im Mai 2004

Das Planungsbüro Barz mit seinen Partnern arbeitet seit Jahren erfolgreich mit und für Unternehmen aus der gesamten Bauwirtschaft.

Zu den Auftraggebern zählen sowohl national wie international agierende Bauunternehmen, Banken, Investmentfonds, Kommunen, Verwaltungen, Bauträger, private Bauherren, Architektur und Ingenieurbüros.

**Referenzen:**

Die Referenzen auf den folgenden Seiten werden als Auszug der erfolgreich bearbeiteten Projekte und Leistungen zusammengestellt.

### Wohnpark Kirschbergstraße in Leipzig

ca. 200 Wohneinheiten, MFH's, EFH's, RH's, zweigeschossige Tiefgarage

#### Leistungen:

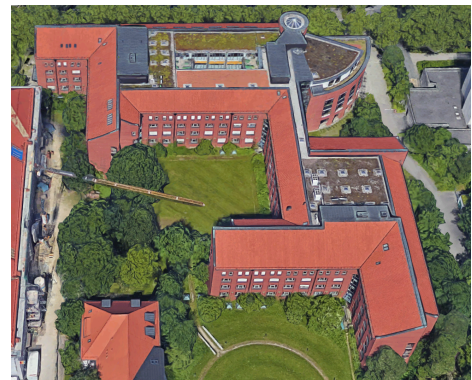
- Tragwerksplanung
- Ausführungsplanung
- Objektüberwachung



### Neubau eines Dienstgebäudes für das Amtsgericht München

#### Leistungen:

- Tragwerksplanung, Statik
- Ausführungsplanung  
Schal- und Bewehrungspläne
- Objektüberwachung



### Neubau eines Bürogebäudes in Frankfurt am Main

#### Leistungen:

- Tragwerksplanung, Statik (Gründung)
- Ausführungsplanung  
Schal- und Bewehrungspläne
- Objektüberwachung



### Neubau eines Ärzte- und Bürohauses in Starnberg

#### Leistungen:

- Ausführungsplanung  
Schal- und Bewehrungspläne
- Objektüberwachung



### Neubau eines Wohn- und Geschäftshauses in Erfurt

#### Leistungen:

- Ausführungsplanung  
Schal- und Bewehrungspläne
- Objektüberwachung



### Neubau Wohngebäude mit Tiefgarage in Frankfurt/Main

#### Leistungen:

- Ausführungsplanung  
Schal- und Bewehrungspläne



### Umbau einer Ziegelei zu einer Eiverpackungsanlage

#### Leistungen:

- Genehmigungsplanung (IBB)
- Ausführungsplanung,
- Brandschutzkonzept,
- Tragwerksplanung,
- Bauleitung (IBB)
- Objektüberwachung (IBB)



### Umbauten und Sanierungen von Wohngebäuden in und um Leipzig

#### Leistungen:

- Genehmigungsplanung (IBB)
- Ausführungsplanung,
- Brandschutzkonzept,
- Tragwerksplanung,
- Bauleitung (IBB)
- Objektüberwachung (IBB)





### Neubau und Erweiterung eines Autohauses in Obertshausen

#### Leistungen:

- Tragwerksplanung, Statik
- Ausführungsplanung Bereich Tragwerksplanung, Schal- und Bewehrungspläne
- bauphysikalische Nachweise
- Objektüberwachung



### Neu- und Anbau eines Altenwohnheimes in Bad König

#### Leistungen:

- Tragwerksplanung, Statik
- Ausführungsplanung Bereich Tragwerksplanung, Schal- und Bewehrungspläne
- bauphysikalische Nachweise
- Objektüberwachung



### Umbau und Sanierung eines Altenwohnheimes in Bad Soden

#### Leistungen:

- Tragwerksplanung, Statik
- Ausführungsplanung Bereich Tragwerksplanung, Schal- und Bewehrungspläne
- bauphysikalische Nachweise
- Objektüberwachung



### Umbau und Ausbau Verwaltungsgebäude in Delitzsch

#### Leistungen:

- Tragwerksplanung, Statik
- Ausführungsplanung Bereich Tragwerksplanung, Schal- und Bewehrungspläne
- bauphysikalische Nachweise
- Objektüberwachung



### Umbau von Lagerhallen zu einem EKZ in Halle

#### Leistungen:

- Tragwerksplanung, Statik
- Ausführungsplanung Bereich Tragwerksplanung, Schal- und Bewehrungspläne
- bauphysikalische Nachweise
- Objektüberwachung



### ca. 120 Neubauten von Einfamilien bzw. Zweifamilienhäusern

#### Leistungen:

- Tragwerksplanung, Statik
- Ausführungsplanung Bereich Tragwerksplanung, Schal- und Bewehrungspläne
- bauphysikalische Nachweise
- Objektüberwachung



### ca. 25 Anbauten von Balkonanlagen an bestehende Mehrfamilienhäuser

#### Leistungen:

- Genehmigungsplanung (IBB)
- Tragwerksplanung, Statik
- Ausführungsplanung
- bauphysikalische Nachweise
- Objektüberwachung
- Bauleitung (IBB)
- Objektüberwachung (IBB)



### Objektbetreuungen von ca. 15 Wohn- und Geschäftshäusern in und um Leipzig

#### Leistungen:

- Gewährleistungsabnahmen
- Betreuung der Mängelbehebung bis zur Beweissicherung
- Objektbetreuung allgemein (Umbauten usw.)

**Umbau und Sanierung einer Schule mit Sporthalle in Schkeuditz/Wehlitz**

**Leistungen:**

- Tragwerksplanung, Statik
- Ausführungsplanung Bereich Tragwerksplanung, Schal- und Bewehrungspläne
- bauphysikalische Nachweise
- Objektüberwachung



**Umbau und Sanierung der Grundschule mit Hort in Großbothen**

**Leistungen:**

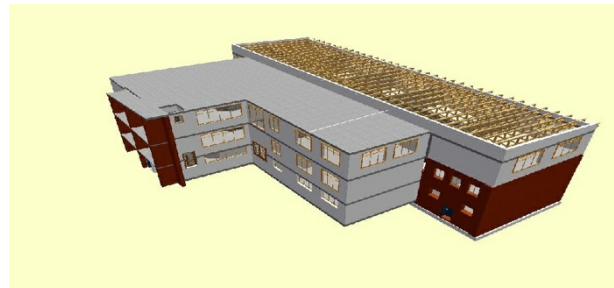
- Tragwerksplanung, Statik
- Ausführungsplanung Bereich Tragwerksplanung, Schal- und Bewehrungspläne
- bauphysikalische Nachweise
- Objektüberwachung



**Umbau, Ausbau, Erweiterung und Sanierung der Grundschule mit Hort in Böhlen**

**Leistungen:**

- Tragwerksplanung, Statik
- Ausführungsplanung Bereich Tragwerksplanung, Schal- und Bewehrungspläne
- bauphysikalische Nachweise
- Objektüberwachung
- Brandschutzkonzept
- SIGE-Koordinator



**Umbau, Ausbau, Erweiterung und Sanierung der Grundschule mit Hort in Glesien**

**Leistungen:**

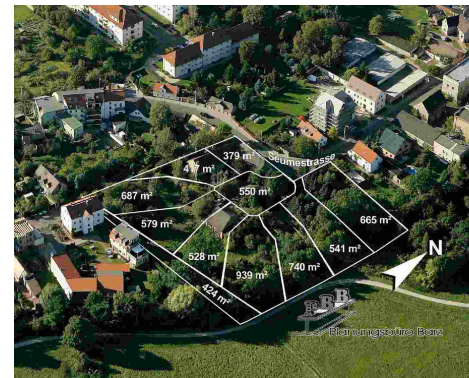
- Tragwerksplanung, Statik
- Ausführungsplanung Bereich Tragwerksplanung, Schal- und Bewehrungspläne
- bauphysikalische Nachweise
- Objektüberwachung



**Bebauungsplan Seumestraße 65 in Leipzig**

**Leistungen:**

- Aufteilungsplan
- Abstimmungen mit dem Stadtplanungsamt



**Neubau/Wiederaufbau eines denkmalgeschützten Wohnhauses in Radebeul**

**Leistungen:**

- Tragwerksplanung, Statik
- Ausführungsplanung Bereich Tragwerksplanung, Schal- und Bewehrungspläne
- bauphysikalische Nachweise
- Objektüberwachung



**Neubau eines behindertengerechten Einfamilienhauses in Radeburg**

**Leistungen:**

- Genehmigungsplanung
- Tragwerksplanung, Statik
- Ausführungsplanung Bereich Tragwerksplanung, Schal- und Bewehrungspläne
- bauphysikalische Nachweise
- Objektüberwachung



**Umbau, Ausbau, Sanierung eines Scheunengebäudes und Umbau, Ausbau und Sanierung Torhäuser im Markkleeberg**

**Leistungen:**

- Tragwerksplanung, Statik
- Ausführungsplanung Bereich Tragwerksplanung, Schal- und Bewehrungspläne
- bauphysikalische Nachweise
- Objektüberwachung



### Umbau, Ausbau, Sanierung Schloss Brandis

#### Leistungen:

- Tragwerksplanung, Statik
- Ausführungsplanung Bereich Tragwerksplanung, Schal- und Bewehrungspläne
- bauphysikalische Nachweise
- Objektüberwachung



### Neubau U-Bahnhof Garching

#### Leistungen:

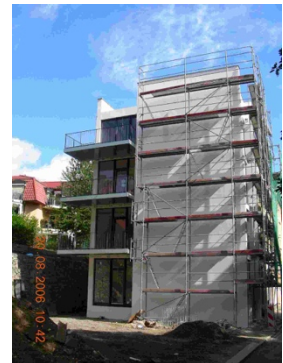
- Tragwerksplanung, Statik, Detailnachweise
- Ausführungsplanung Bereich Tragwerksplanung, Schal- und Bewehrungspläne



### Umbau, Anbau, Sanierung MFH Kantatenweg 21/22 in Leipzig

#### Leistungen:

- Tragwerksplanung, Statik
- Ausführungsplanung Bereich Tragwerksplanung, Schal- und Bewehrungspläne
- bauphysikalische Nachweise
- Objektüberwachung



### Neubau eines Bürogebäudes in München-Schwabing

#### Leistungen:

- Tragwerksplanung, Statik, Detailnachweise
- Ausführungsplanung Bereich Tragwerksplanung, Schal- und Bewehrungspläne



### Neubau eines Bürogebäudes in Stuttgart

#### Leistungen:

- Tragwerksplanung, Statik
- Ausführungsplanung Bereich Tragwerksplanung, Schal- und Bewehrungspläne
- bauphysikalische Nachweise
- Objektüberwachung



### Neubau eines Büro- und Geschäftsgebäudes in München Feldkirchen

#### Leistungen:

- Tragwerksplanung, Statik
- Ausführungsplanung Bereich Tragwerksplanung, Schal- und Bewehrungspläne
- bauphysikalische Nachweise
- Objektüberwachung



### Neubau eines Wohnparks mit Tiefgarage in München Montgelaspark

#### Leistungen:

- Tragwerksplanung, Statik
- Ausführungsplanung Bereich Tragwerksplanung, Schal- und Bewehrungspläne
- bauphysikalische Nachweise
- Objektüberwachung



### Neubau eines Kunst- und Auktionshauses in München Riem

#### Leistungen:

- Tragwerksplanung, Statik
- Ausführungsplanung Bereich Tragwerksplanung, Schal- und Bewehrungspläne
- bauphysikalische Nachweise
- Objektüberwachung



**Neubau einer Kindertagesstätte in Leipzig Volkmarsdorf**

**Leistungen:**

- Tragwerksplanung, Statik
- Ausführungsplanung Bereich Tragwerksplanung, Schal- und Bewehrungspläne
- bauphysikalische Nachweise
- Objektüberwachung



**Erweiterung eines Versandzentrums (Hochregallager) in Hilpoltstein**

**Leistungen:**

- Tragwerksplanung, Statik
- Ausführungsplanung Bereich Tragwerksplanung, Schal- und Bewehrungspläne
- Objektüberwachung



**Umbau, Ausbau, Sanierung Papierfabrik zu Wohngebäude mit Anbau Tiefgarage in**

**Leistungen:**

- Ausführungsplanung (IBB)
- bauphysikalische Nachweise (IBB)
- Objektüberwachung (IBB)
- Bauleitung (IBB)
- Objektüberwachung (IBB)



**Neubau eines Wohngebäudes mit Anbau Tiefgarage in Leipzig, Holbeinstraße**

**Leistungen:**

- Tragwerksplanung, Statik
- Ausführungsplanung Bereich Tragwerksplanung, Schal- und Bewehrungspläne
- bauphysikalische Nachweise
- Objektüberwachung



**Neubau eines Wohngebäudes in Leipzig, Brandvorwerkstraße**

**Leistungen:**

- Tragwerksplanung, Statik
- Ausführungsplanung Bereich Tragwerksplanung, Schal- und Bewehrungspläne
- bauphysikalische Nachweise
- Objektüberwachung



**Umbau, Ausbau, Sanierung Notendruckerei zu Wohngebäude mit Anbau Tiefgarage**

**Leistungen:**

- Tragwerksplanung, Statik
- Ausführungsplanung Bereich Tragwerksplanung, Schal- und Bewehrungspläne
- Objektüberwachung



**Neubau einer Wohnanlage mit Tiefgarage in Dresden, Weißeritz Gärten**

**Leistungen:**

- Tragwerksplanung, Statik
- Ausführungsplanung Bereich Tragwerksplanung, Schal- und Bewehrungspläne
- Objektüberwachung



**Neubau einer Wohnanlage mit Tiefgarage in Leipzig, Schumanns Gärten**

**Leistungen:**

- Tragwerksplanung, Statik
- Ausführungsplanung Bereich Tragwerksplanung, Schal- und Bewehrungspläne
- Objektüberwachung





**Umbau, Ausbau und Sanierung eines Gewerbeobjektes in Gera, PG1**

**Leistungen:**

- Tragwerksplanung, Statik
- Ausführungsplanung Bereich Tragwerksplanung
- Objektüberwachung (IBB)
- Ausschreibungen, Vergaben (IBB)
- Bauleitung (IBB)
- Objektüberwachung (IBB)



**Ausbau/Sanierung eines Bestandsgebäudes und Neubau eines Wohngebäudes in Leipzig, Lange Straße/Egelstraße**

**Leistungen:**

- Tragwerksplanung, Statik
- Ausführungsplanung Bereich Tragwerksplanung
- Objektüberwachung (IBB)
- Ausschreibungen, Vergaben (IBB)
- Bauleitung (IBB)
- Objektüberwachung (IBB)



**Neubau eines Mehrfamilienhauses mit Tiefgarage in Berlin-Pankow**

**Leistungen:**

- Tragwerksplanung, Statik
- Ausführungsplanung Bereich Tragwerksplanung, Schal- und Bewehrungspläne
- Objektüberwachung



**Neubau eines Mehrfamilienhauses in Leipzig-Kleinzschocher, Altranstädter Straße**

**Leistungen:**

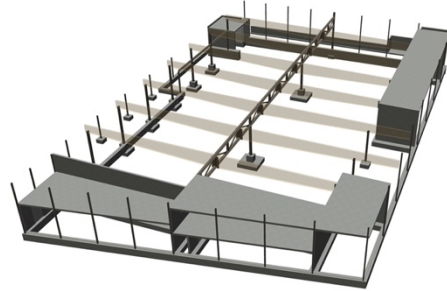
- Ausführungsplanung Bereich Tragwerksplanung
- Objektüberwachung (IBB)
- Ausschreibungen, Vergaben (IBB)
- Bauleitung (IBB)
- Objektüberwachung (IBB)



### Neubau eines REWE Marktes in Koblenz

#### Leistungen:

- Ausführungsplanung Bereich  
Tragwerksplanung
- Objektüberwachung



### Neubau eines Fitness-Studios in Lüneburg

#### Leistungen:

- Ausführungsplanung Bereich  
Tragwerksplanung
- Objektüberwachung



### Neubau eines Hotels in Leipzig

#### Leistungen:

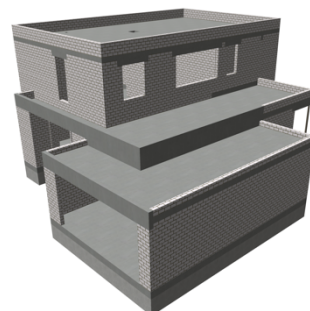
- Ausführungsplanung Bereich  
Tragwerksplanung
- Objektüberwachung



### Neubau eines Einfamilienhauses in Teutschenthal

#### Leistungen:

- Tragwerksplanung mit stati-  
scher Berechnung
- Ausführungsplanung Bereich  
Tragwerksplanung
- Objektüberwachung



### Umbau, Ausbau, Sanierung Produktionsstätte in Leipzig

#### Leistungen:

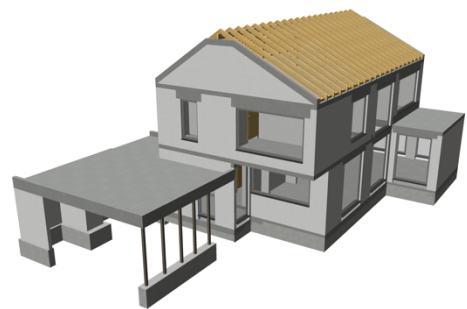
- Tragwerksplanung mit statischer Berechnung
- Ausführungsplanung Bereich Tragwerksplanung
- Objektüberwachung



### Neubau eines Einfamilienhauses in Leipzig

#### Leistungen:

- Tragwerksplanung mit statischer Berechnung
- Ausführungsplanung Bereich Tragwerksplanung
- Objektüberwachung



### Neubau zwei Mehrfamilienhäuser mit Tiefgarage in Leipzig

#### Leistungen:

- Tragwerksplanung mit statischer Berechnung
- Ausführungsplanung Bereich Tragwerksplanung
- Objektüberwachung



### Neubau eines Wohnparks in Bestensee (22 Mehrfamilienhäuser)

#### Leistungen:

- Tragwerksplanung mit statischer Berechnung
- Ausführungsplanung Bereich Tragwerksplanung
- Objektüberwachung



**Neubau eines Wohnhauses mit Gewerbeeinheit in Leipzig**

**Leistungen:**

- Tragwerksplanung mit statischer Berechnung
- Ausführungsplanung Bereich Tragwerksplanung
- Objektüberwachung



**Neubau einer Wohnanlage (LaViDa) in Leipzig**

**Leistungen:**

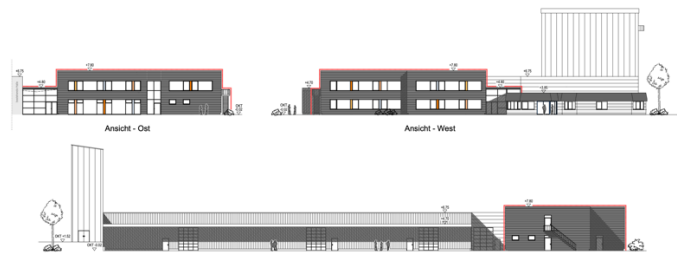
- Tragwerksplanung mit statischer Berechnung
- Ausführungsplanung Bereich Tragwerksplanung
- Objektüberwachung



**Neubau eines Bürogebäudes in Goslar**

**Leistungen:**

- Tragwerksplanung mit statischer Berechnung
- Ausführungsplanung Bereich Tragwerksplanung
- Objektüberwachung



**Neubau eines Mehrfamilienhauses in Leipzig**

**Leistungen:**

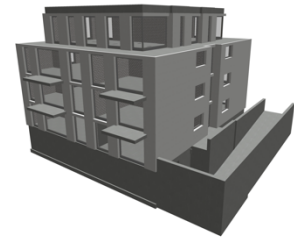
- Tragwerksplanung mit statischer Berechnung
- Ausführungsplanung Bereich Tragwerksplanung
- Objektüberwachung



### Neubau eines Mehrfamilienhauses in Leipzig

#### Leistungen:

- Tragwerksplanung mit statischer Berechnung
- Ausführungsplanung Bereich Tragwerksplanung
- Objektüberwachung



### Neubau eines Mehrfamilienhauses in Leipzig

#### Leistungen:

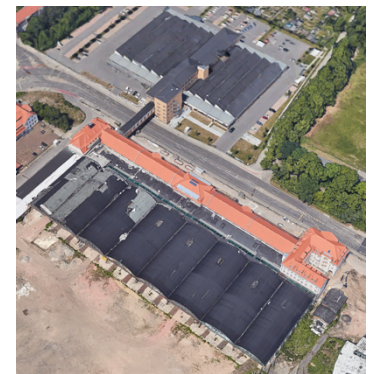
- Tragwerksplanung mit statischer Berechnung
- Ausführungsplanung Bereich Tragwerksplanung
- Objektüberwachung



### Umbau, Ausbau Sanierung Alter Postbahnhof in Leipzig

#### Leistungen:

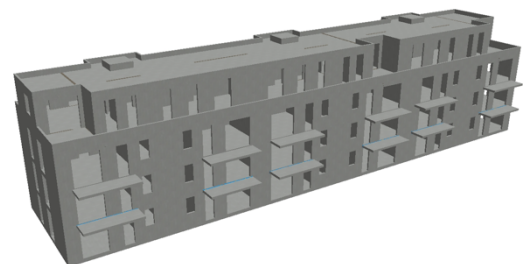
- Tragwerksplanung mit statischer Berechnung
- Ausführungsplanung Bereich Tragwerksplanung
- Objektüberwachung



### Neubau eines Mehrfamilienhauses in Magdeburg

#### Leistungen:

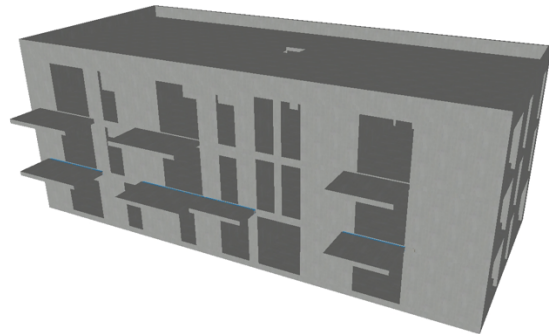
- Tragwerksplanung mit statischer Berechnung
- Ausführungsplanung Bereich Tragwerksplanung
- Objektüberwachung



**Neubau zwei gleicher Mehrfamilienhäuser in Magdeburg (H2)**

**Leistungen:**

- Tragwerksplanung mit statischer Berechnung
- Ausführungsplanung Bereich Tragwerksplanung
- Objektüberwachung



**Erweiterungsbau einer Produktionsstätte in Schwabach**

**Leistungen:**

- Tragwerksplanung mit statischer Berechnung
- Ausführungsplanung Bereich Tragwerksplanung
- Objektüberwachung



**Umbau, Ausbau Sanierung einer Villa in Markkleeberg bei Leipzig**

**Leistungen:**

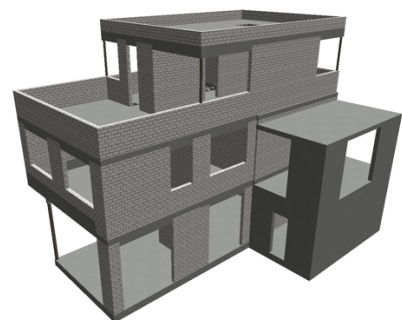
- Tragwerksplanung mit statischer Berechnung
- Ausführungsplanung Bereich Tragwerksplanung
- Objektüberwachung



**Neubau eines Mehrfamilienhauses in Zwenkau**

**Leistungen:**

- Tragwerksplanung mit statischer Berechnung
- Ausführungsplanung Bereich Tragwerksplanung
- Objektüberwachung



### Neubau eines Hotels in Leipzig

#### Leistungen:

- Tragwerksplanung mit statischer Berechnung
- 



### Umbau, Ausbau Sanierung einer Produktionsstätte in Gera

#### Leistungen:

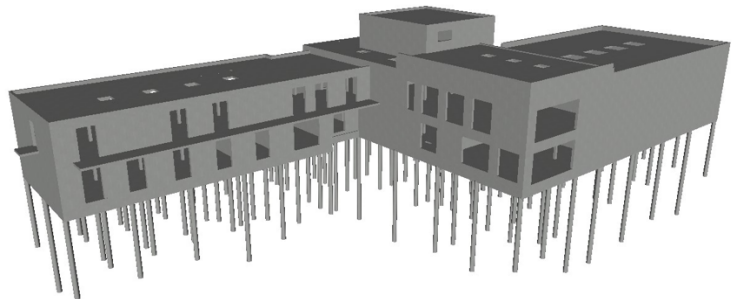
- Tragwerksplanung mit statischer Berechnung
- Ausführungsplanung Bereich Tragwerksplanung
- Objektüberwachung



### Erweiterungsbau Kanusportanlage in Leipzig

#### Leistungen:

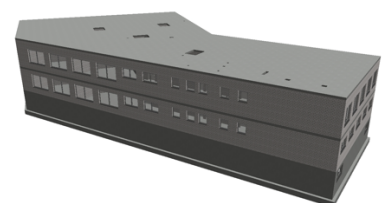
- Tragwerksplanung mit statischer Berechnung
- Ausführungsplanung Bereich Tragwerksplanung
- Objektüberwachung



### Erweiterungsbau Grundschule in Böhlen bei Leipzig

#### Leistungen:

- Tragwerksplanung mit statischer Berechnung
- Ausführungsplanung Bereich Tragwerksplanung
- Objektüberwachung



### Neubau eines Mehrfamilienhauses mit KITA und Discounter in Leipzig

#### Leistungen:

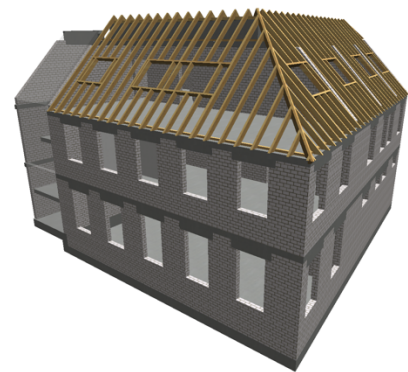
- Tragwerksplanung mit statischer Berechnung
- Ausführungsplanung Bereich Tragwerksplanung
- Objektüberwachung



### Erweiterungsbau Rathaus in Böhlen bei Leipzig

#### Leistungen:

- Tragwerksplanung mit statischer Berechnung
- Ausführungsplanung Bereich Tragwerksplanung
- Objektüberwachung



### Neubau eines Bürogebäudes in Braunschweig

#### Leistungen:

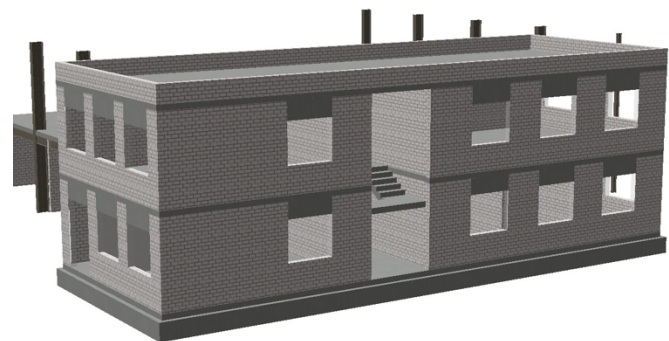
- Tragwerksplanung mit statischer Berechnung
- Ausführungsplanung Bereich Tragwerksplanung
- Objektüberwachung



### Neubau eines Bürogebäudes in Stahnsdorf

#### Leistungen:

- Tragwerksplanung mit statischer Berechnung
- Ausführungsplanung Bereich Tragwerksplanung
- Objektüberwachung





### Neubau vier Mehrfamilienhäuser in Leipzig

#### Leistungen:

- Tragwerksplanung mit statischer Berechnung
- Ausführungsplanung Bereich Tragwerksplanung
- Objektüberwachung



### Neubau eines Kindergartens in Leipzig

#### Leistungen:

- Tragwerksplanung mit statischer Berechnung
- Ausführungsplanung Bereich Tragwerksplanung
- Objektüberwachung



### Neubau eines Mehrfamilienhauses in Leipzig

#### Leistungen:

- Tragwerksplanung mit statischer Berechnung
- Ausführungsplanung Bereich Tragwerksplanung
- Objektüberwachung



### Umbau und Teilneubau eines Einfamilienhauses in Seifertshain

#### Leistungen:

- Tragwerksplanung mit statischer Berechnung
- Ausführungsplanung Bereich Tragwerksplanung
- Objektüberwachung



### Neubau eines Mehrfamilienhauses in Leipzig

#### Leistungen:

- Tragwerksplanung mit statischer Berechnung
- Ausführungsplanung Bereich Tragwerksplanung
- Objektüberwachung



### Neubau zwei Mehrfamilienhäuser in Markkleeberg bei Leipzig

#### Leistungen:

- Tragwerksplanung mit statischer Berechnung
- Ausführungsplanung Bereich Tragwerksplanung
- Objektüberwachung

